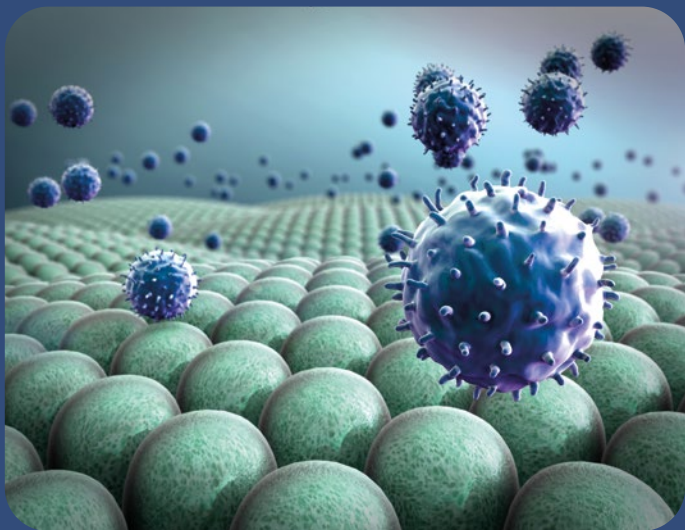


# IMMUNE BALANCE

TEST PER LA VALUTAZIONE E IL MONITORAGGIO  
DEL SISTEMA IMMUNITARIO



## IMMUNEDRIVE

INTEGRATORE ALIMENTARE PER FAVORIRE  
IL CORRETTO FUNZIONAMENTO DEL SISTEMA  
IMMUNITARIO

## SISTEMA IMMUNITARIO



**IMMUNEBALANCE** è un test che permette di intercettare e monitorare i segnali dell'invecchiamento delle difese immunitarie, anche nei casi in cui lo stato di salute si presenta apparentemente buono. Il sistema immunitario è composto da molecole e cellule che agiscono in sinergia per proteggere il nostro organismo e mantenerlo sano.

L'invecchiamento di questi meccanismi di protezione, non sempre legato all'età, ci espone ad una maggiore vulnerabilità rispetto a numerose e gravi malattie (tra cui i tumori). Valutare l'equilibrio del sistema immunitario, intercettandone un'eventuale alterazione, può consentire l'avviamento di un programma di prevenzione basato sul miglioramento dello stile di vita e, all'occorrenza, sull'assunzione di specifici integratori.

## PROCEDURA NON INVASIVA

Il test **IMMUNEBALANCE** richiede un semplice prelievo di sangue che viene analizzato tramite citofluorimetria a flusso per valutare le principali popolazioni cellulari del sistema immunitario.

### ALCUNI CASI IN CUI PUÒ ESSERE UTILE VALUTARE IL SISTEMA IMMUNITARIO

INFIAMMAZIONE CRONICA  
DOLORI MUSCOLARI  
CRAMPI  
MAL DI TESTA  
INFEZIONI  
MALATTIE DEL SANGUE

ANEMIA  
DIARREA  
INAPPETENZA  
AFFATICAMENTO  
NAUSEA  
CADUTA DEI CAPELLI

## TRATTAMENTO MIRATO



**IMMUNEDRIVE** è un integratore alimentare a base di estratti di Acerola, Frassino e Withania somnifera con Vitamina D2 ed Enzi-mix, complesso enzimatico da substrati vegetali fermentati. Acerola e Withania promuovono le naturali difese dell'organismo. La Vitamina C contribuisce alla protezione delle cellule dallo stress ossidativo, e insieme alla vitamina D, al normale funzionamento del sistema immunitario e alla riduzione della stanchezza e della fatica. Inoltre, Withania è un tonico-adattogeno (stanchezza fisica, mentale).

Contenuti medi	Dose giornaliera (2 capsule)
Acerola frutto e.s. di cui Vitamina C	320 mg 80 mg (100% VNR)
Complessi enzimatici da substrati vegetali fermentati Enzi-mix	200 mg
Frassino foglie e.s. di cui Acido clorogenico	150 mg 3 mg
Withania radice e.s. di cui Withanolidi	100 mg 2,5 mg
Vitamina D	0.05 mg - 2000 UI (1000% VNR)

**INGREDIENTI:** Acerola (*Malpighia glabra* L.) frutto e.s. (25% Vitamina C), maltodestrine, idrossi-propilmetilcellulosa (involucro capsula), Complessi enzimatici da substrati vegetali fermentati Enzi-mix (Amilasi, Proteasi, Glucoamilasi, Lipasi, Cellulasi, Lattasi, Pectinasi), Frassino (*Fraxinus excelsior* L.) foglie e.s. (2% Acido clorogenico), Withania (*Withania somnifera* (L.) Dunal) radice e.s. (2,5% Withanolidi), Vitamina D2 (Ergocalciferolo), agenti antiagglomeranti: biossido di silicio, sali di magnesio degli acidi grassi.



Inquadra il QR Code  
per ordinare test  
e integratori



Numero Verde  
**800 690 914**

[www.bioinst.com](http://www.bioinst.com) - [info@bioinst.com](mailto:info@bioinst.com)

 **BIOSCIENCE**  
GENOMICS



**MILANO - Ospedale San Raffaele**  
Dibit 1 - Via Olgettina, 58

**ROMA - Università Tor vergata**  
Dipartimento di Biologia Via della Ricerca Scientifica, 1

**Disclaimer**

*Le caratteristiche e le condizioni dei servizi descritti nella presente brochure hanno scopo puramente illustrativo e, pertanto, possono subire modifiche. Per avere informazioni aggiornate e dettagliate è possibile contattare il servizio clienti ai recapiti sopra indicati, prima di sottoporsi a qualunque test o trattamento.*